

## РУКОВОДСТВО ПО СБОРКЕ МИНИКОТЕЛЬНОЙ

1. Уставить котёл на конечном месте
2. Открутить ревизии на крыше контейнера, под которыми находятся крюки для поднятия контейнера (смотри рис. 10).



После разгрузки аккумулятора из автомобиля можно дополнить эти ревизии минеральной ватой. Открутить ревизии на стене соединяющей котёл с контейнером (винта М6) (2 по 2 шт.) для соединения котла с контейнером.

3. Закрутить ревизии на крыше контейнера закрывающие крюки, уплотняя заранее кровельным силиконом. (Смотри рис. 11);



4. После разгрузки расширительного бака (крыши котла) из автомобиля, открутить ревизии на задней стене (винты М6) (2 шт.) - (смотри рис. 1 и 2). После смонтирования целого контейнера обратно закрутить ревизии уплотняя их силиконом.



5. Придвинуть контейнер к котлу (смотри монтажную схему). Обратите внимание, чтобы котёл и контейнер стояли идеально параллельно. В котле и контейнере в низу установлены замки, которые должны войти идеально друг в друга (спереди и сзади) (смотри рис. 3 и 4);



6. Уставить расширительный бак (крышу котла) на котле. Спереди из трапецидальной красной жести, тыльная часть из оцинкованной жести (смотри рис. 5);



7. Скрутить расширительный бак (крышу котла) с котлом с двух сторон при помощи винтов M16 (смотри рис. 6);



8. Скрутить трубопроводы между котлом, расширительным баком и контейнером (смотри напр. рис. 7, 8, 9) подкладывая между фланцами прокладки (прокладок несколько больше, для того чтобы, если фланцы не сойдутся, то можно подложить две прокладки). Все трубы должны хорошо сойтись;



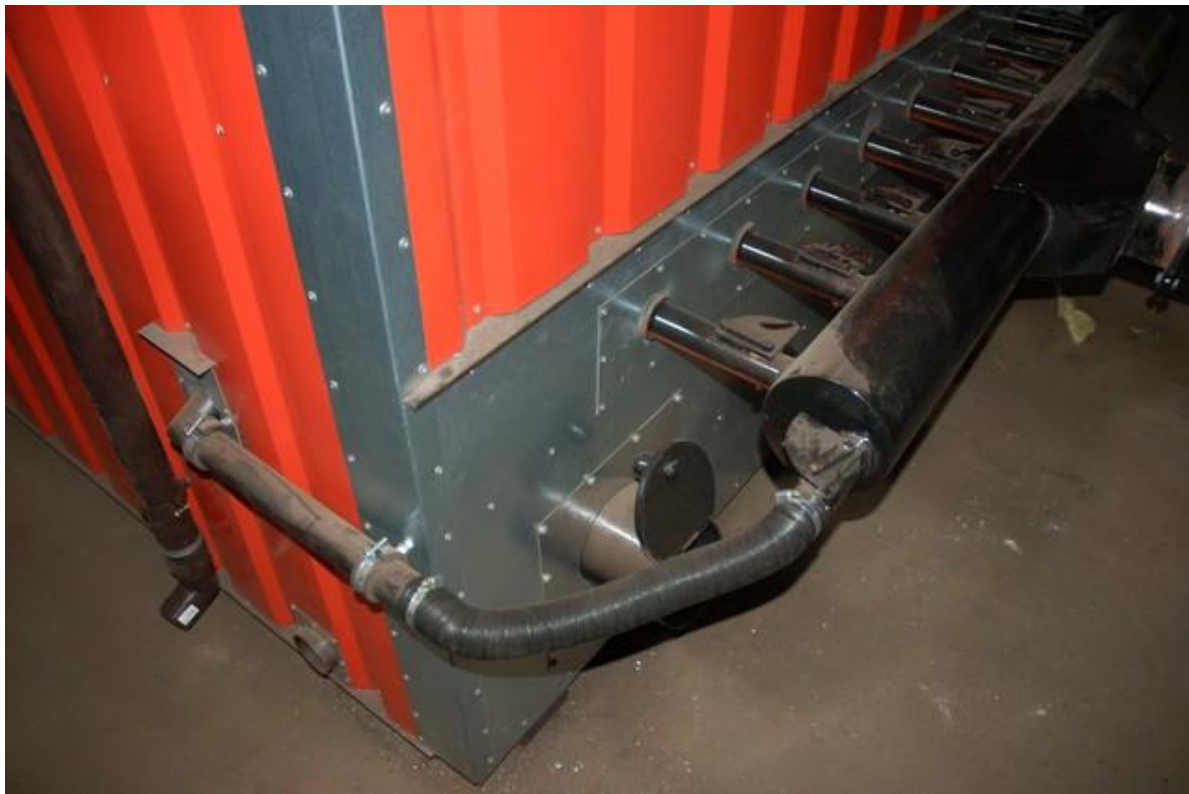
9. Заложить и прикрутить желоба отводящие воду на боковой стороне котла (смотри рис. 12 и 13), так же сделать на стороне контейнера. Желоба пронумерованы;



10. Затем следует установить воздушный коллектор (смотри рис. 14). Коллектор вставить в отверстия с задней части котла. Соединить коллектор с вентилятором находящимся в котельной при помощи воздушной трубы. Коллектор с трубой скрутить при помощи фланца уплотняя их высокотемпературным силиконом. Второй конец соединить при помощи эластичной трубы и хомутов (см. рис. 15);



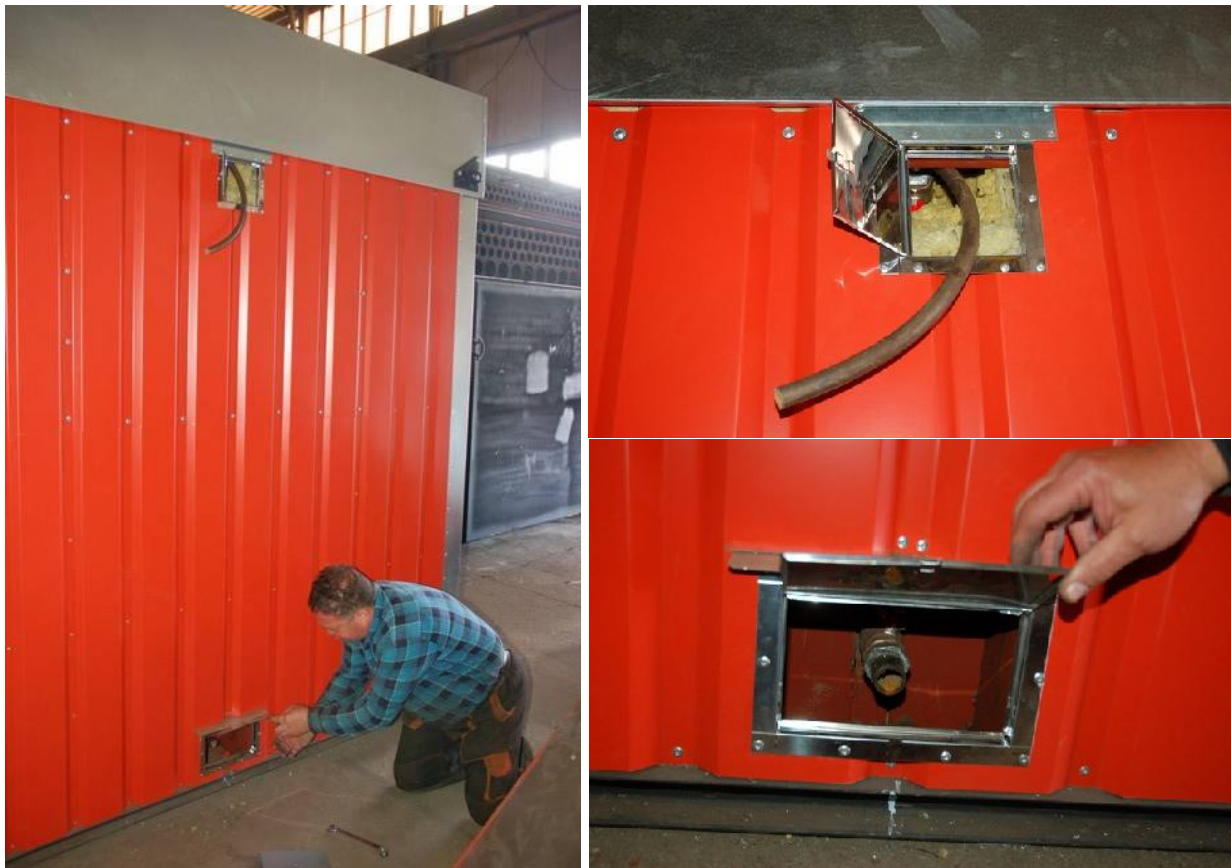
11. Установить трубки для вторичного воздуха с боковой стороны котла и соединить эластичной трубой  $\varnothing 45$  и хомутом (смотри рис. 16);



12. Циклон отрегулировать на ногах так чтоб стоял на земле и скрутить его при помощи фланца (смотри. рис. 17 и 18). Фланцы уплотнить высокотемпературным силиконом;



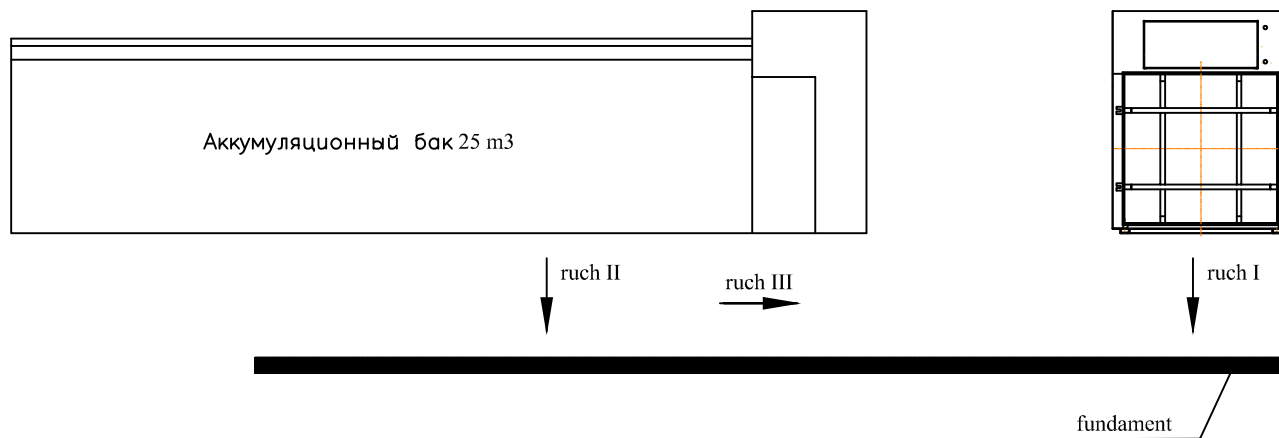
13. Перед наливом воды в систему проверить спускной клапан в контейнере (смотри рис. 19 и 20). Отвинтить верхний клапан и вытянуть наружу для обезвоздушения системы (смотри рис. 19 и 21);



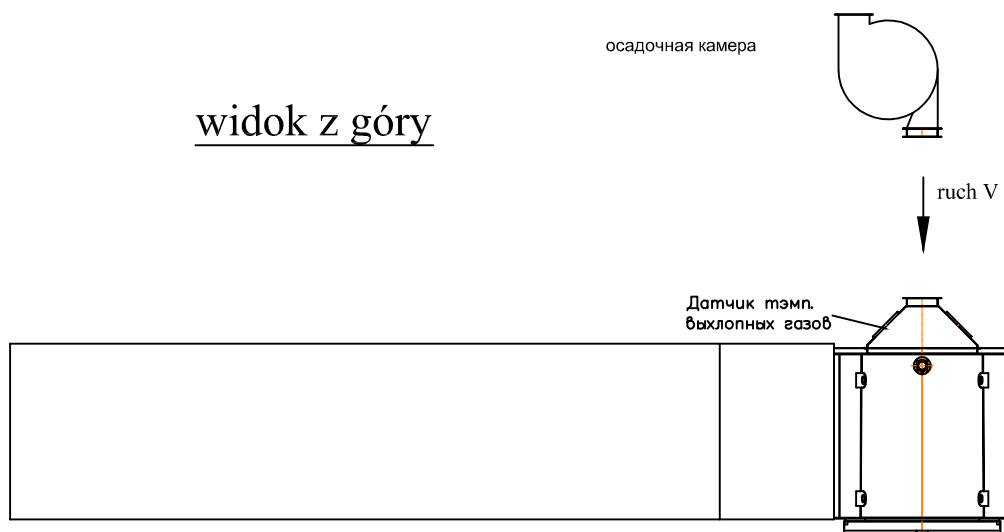
14. Подключение труб в установку находится в центре управления под клапаном в полу в задней части на левой стороне;
15. Затем можно наполнять систему водой, проверяя все соединения по непроницаемости.

Схема соединения элементов  
контейнерной котельной (миникотельной)

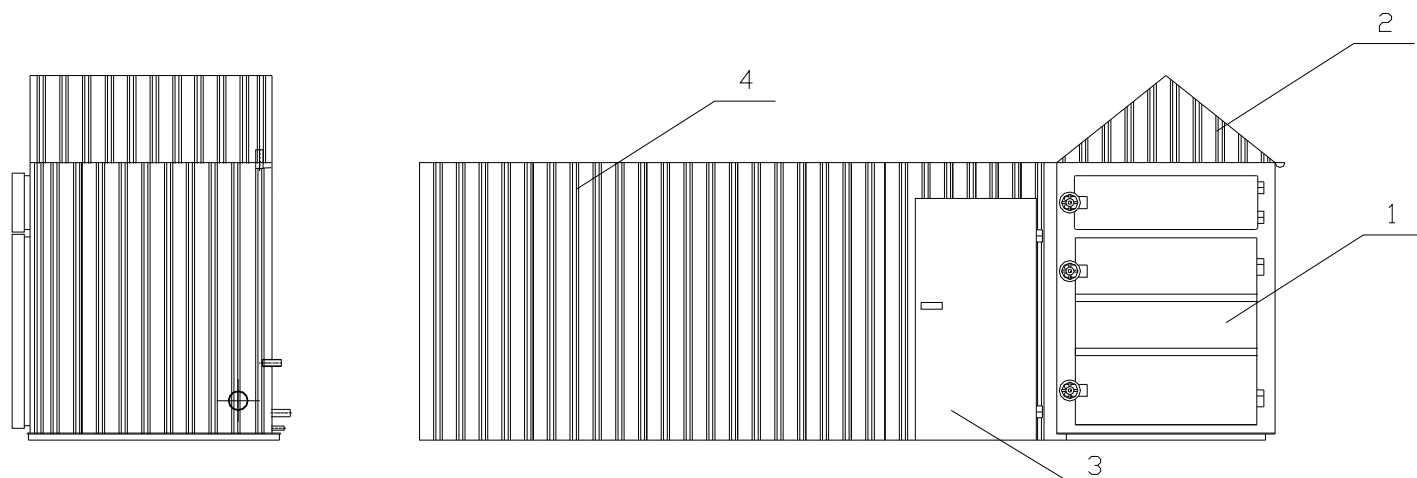
widok od przodu  
ВИД С ПЕРЕДИ



widok z góry



## I. Расположение элементов контейнера с котлом EKOPAL RM



1. Котёл EKOPAL RM 03-2
2. Расширительный бак
3. Центр управления
4. Аккумуляционный бак 25 м<sup>3</sup>

## II. Размеры контейнера с котлом

